



 Cerâmica **Almeida**

# ÍNDICE



Prime | 62 x 122cm \_ 04

Prime | 83 x 83cm \_ 06

Prime | 61 x 61cm \_ 08

62 x 62cm \_ 10

32 x 62cm \_ 13

50 x 50cm \_ 18

30 x 46cm \_ 21

41 x 41cm \_ 22



*Prime*

Açores Natural GR | 83x83

Matriz: Rod. SP 316 - Km 172,5 | CEP: 13514-899 - Cx. Postal 20  
Santa Gertrudes/São Paulo - Brasil  
Filial: Rod Washington Luiz - km 167 + 640m | CEP: 13514-000  
Santa Gertrudes/São Paulo - Brasil  
Telefone: +55 19 3545-9500 | [www.ceramicaalmeida.com.br](http://www.ceramicaalmeida.com.br)  
e-mail: [almeida@ceramicaalmeida.com.br](mailto:almeida@ceramicaalmeida.com.br)



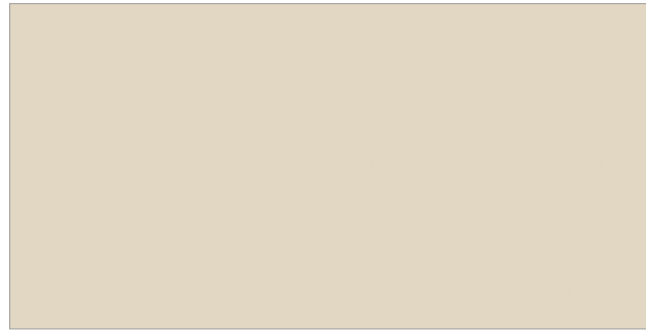
Acesse nossas mídias



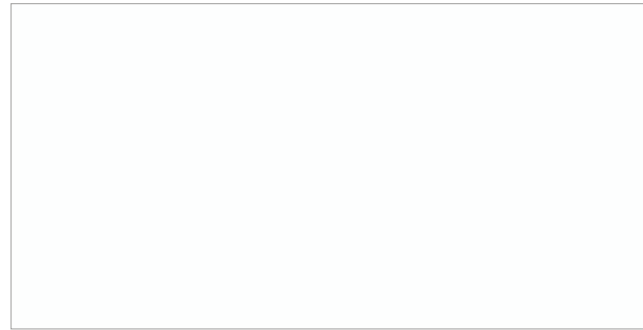
# Prime

# Prime

## clássicos



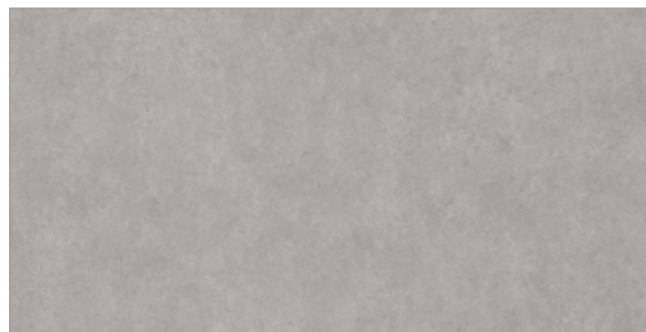
Real Beige PL | LB



Real White PL | LB  
Real White AC | LC



## cimento



Coimbra Grey AC | LC  
Coimbra Grey PL | LB



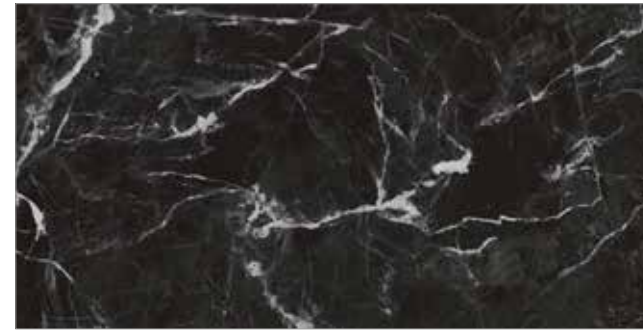
## geométrico



Restelo Blue AC | LC



## marmorizada



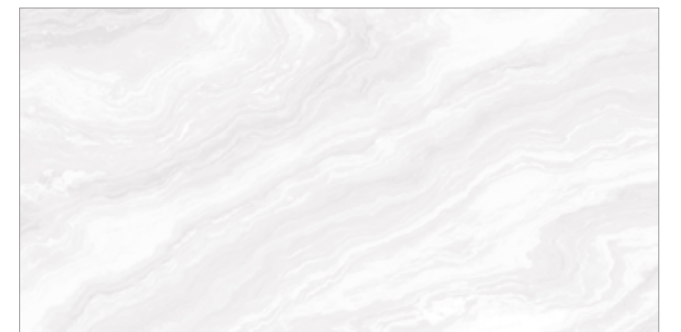
Amadora Black PL | LB



Funchal Gris PL | LB



Guimarães Classic AC | LC  
Guimarães Classic PL | LB



Pinhel Grey PL | LB

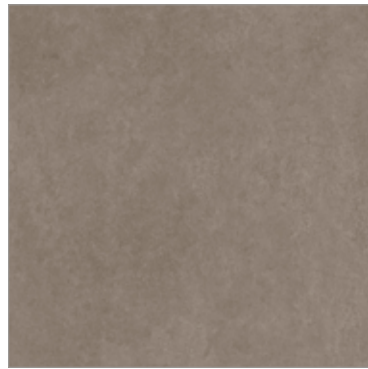


Seia Beige PL | LB

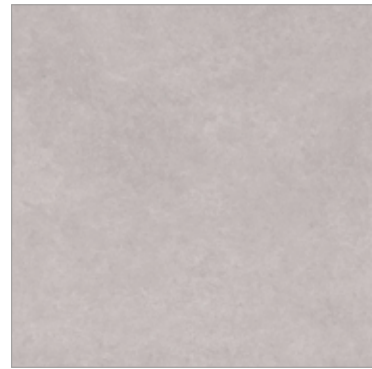


Restelo Blue AC | 62x122

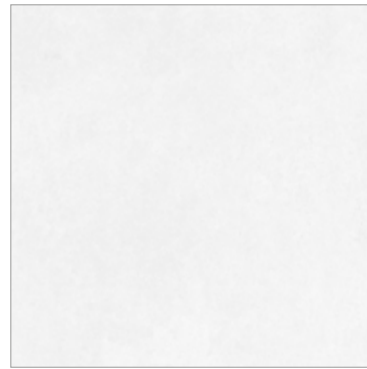
cimento



Coimbra Cement AC | LC  
Coimbra Cement PL | LB  
Coimbra Cement GR | LE

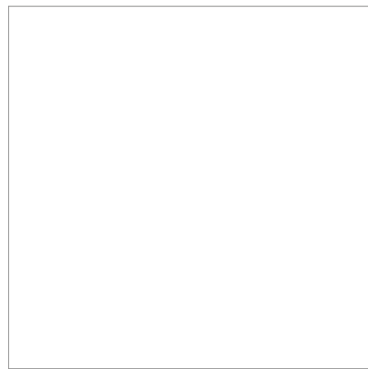


Coimbra Grey AC | LC

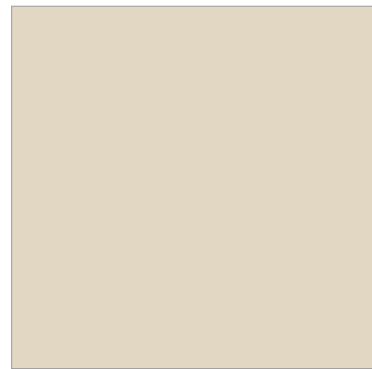


Coimbra Ice AC | LC

clássicos



Real White AC | LC  
Real White PL | LB



Real Beige PL | LB

madeira



Figueira Amendoa AC | LC

pedra



Açores Natural GR | LE



Bragança Dark GR | LE

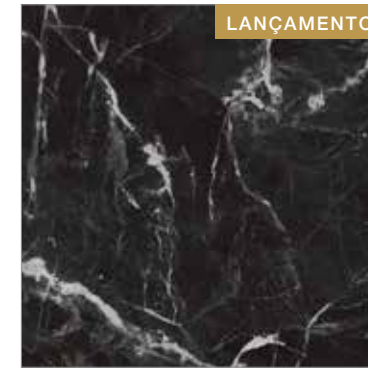


Bragança Gris GR | LE

marmorizada



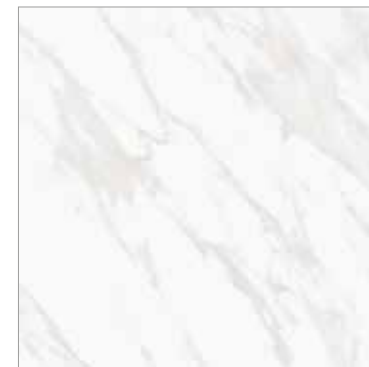
Alentejo Classic PL | LB



Amadora Black PL | LB



Nazaré Gold PL | LB



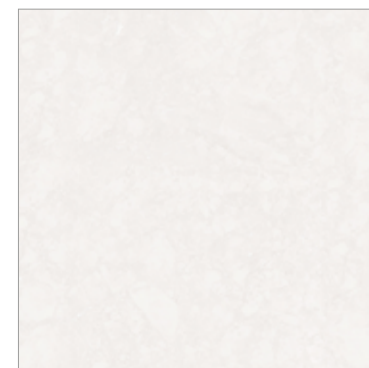
Nazaré Classic AC | LC  
Nazaré Classic PL | LB



Lamego Brown AC | LC  
Lamego Brown PL | LB



Santana Grey AC | LC  
Santana Grey PL | LB



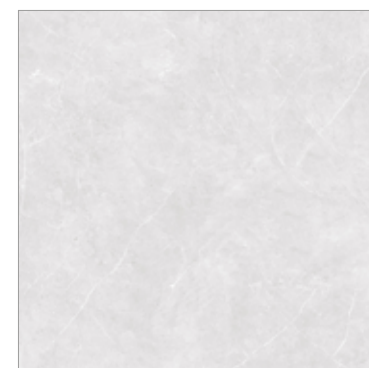
Santana Light PL | LB



Santarém Beige AC | LC  
Santarém Beige PL | LB



Trancoso Classic AC | LC  
Trancoso Classic PL | LB



Area Gris PL | LB

61 x 61 cm

61 x 61 cm

Prime

Prime

marmorizada



Alfama Gris PL | LB



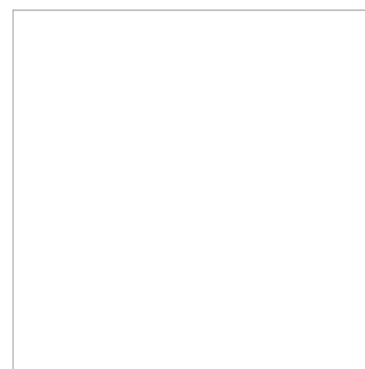
Braga PL | LB



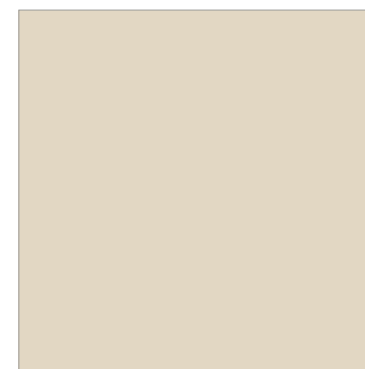
Barcelos Beige PL | LB

LANÇAMENTO

clássicos

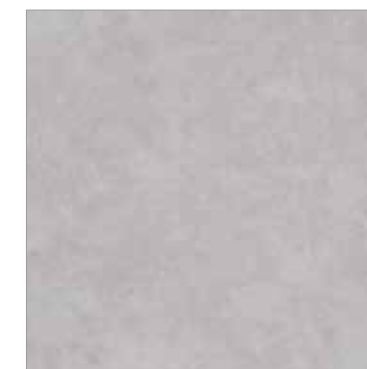


Real White PL | LB

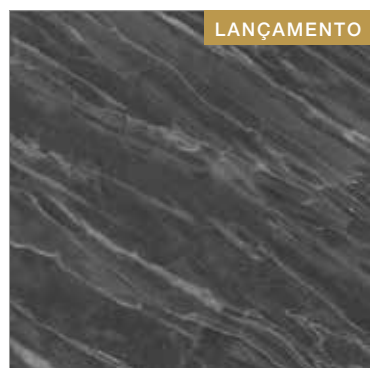


Real Beige PL | LB

cimento



Setúbal PL | LB



Lamego Black PL | LB

LANÇAMENTO



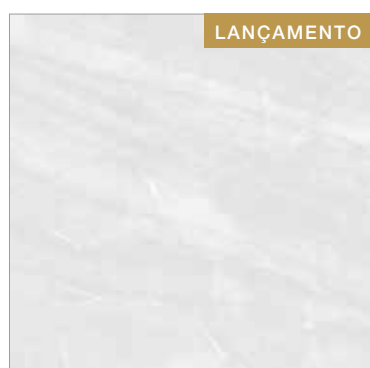
Lima Classic PL | LB

LANÇAMENTO



Maia Nude PL | LB

LANÇAMENTO



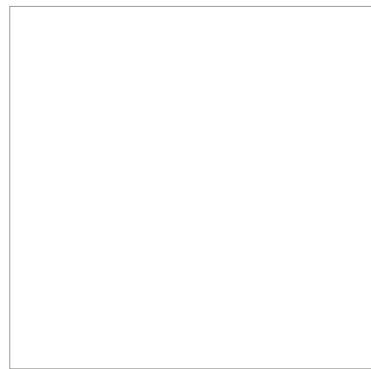
Viseu Grey PL | LB

LANÇAMENTO

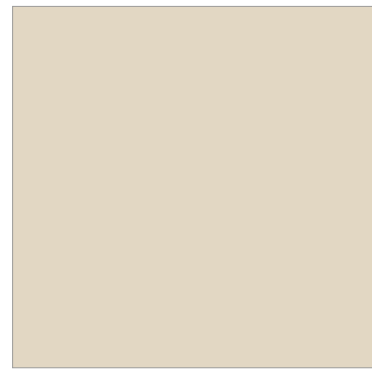


Viseu Grey PL | 61x61

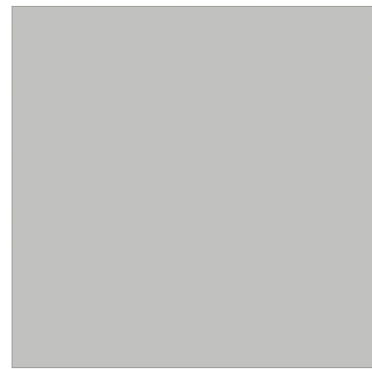
clássicos



62A01 | LC



62A03 | LC



62A04 | LC



cimento



62HDA05 | LC



62HDA10 | LC



62HDA20 | LC



62HDA39 | LC



62HDA45 | LE



geométrica



62HDA16 | LC



madeira



62HDA03 | LC



62HDA04 | LC



62HDA18 | LC



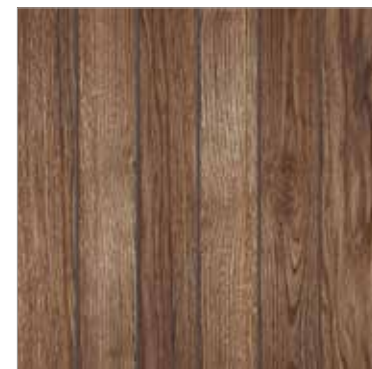
62HDA19 | LC



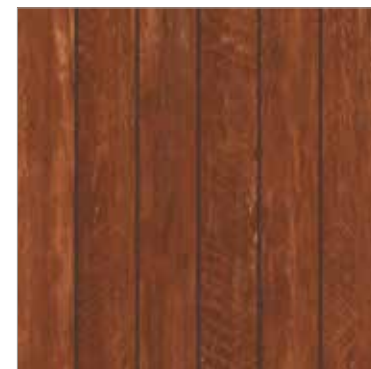
62HDA27 | LC



62HDA30 | LC



62HDA32 | LE



62HDA33 | LE



pedra



62HDA11 | LE



62HDA12 | LE



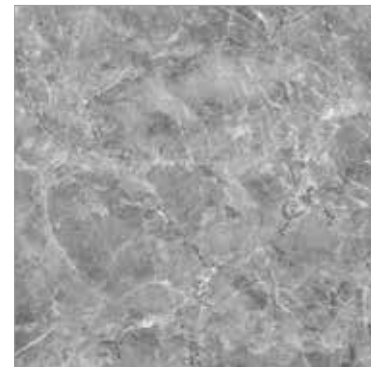
marmorizada



62HDA22 | LC



62HDA31 | LC



62HDA36 | LC



62HDA37 | LC



62HDA40 | LC



62HDA41 | LC



62HDA42 | LC

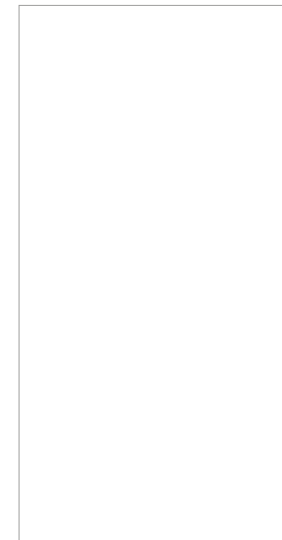


62HDA44 | LC



62HDA46 | LC

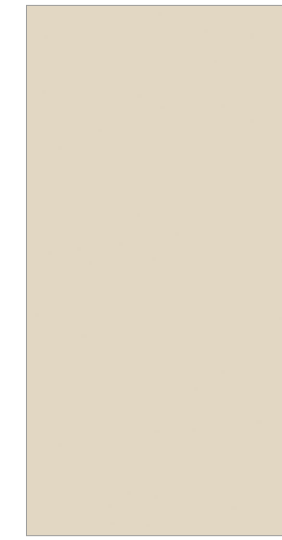
clássicos



32A01 | LC



32A02 | LC



32A12 | LC



32A26 | LC

marmorizada



32HDA66 | LC



32HDA67 | LC

floral



32HDA34 | LC

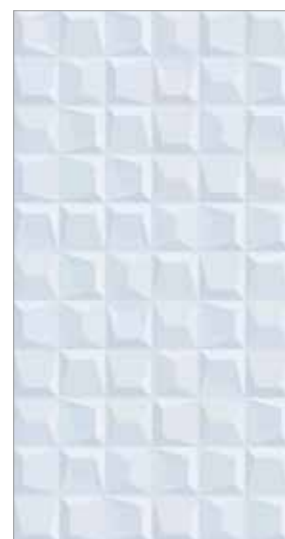
geométrica



32HDA21 | LA    



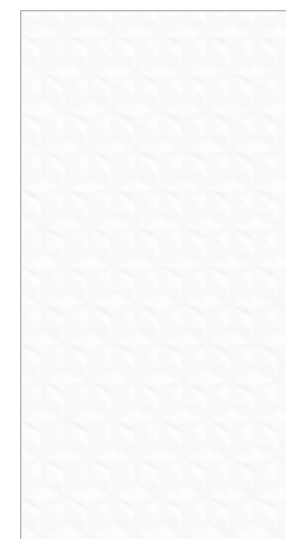
32HDA20 | LA    



32A08 | LA   



32HDA12 | LC    



32A09 | LA   



32HDA14 | LA    



32HDA35 | LA    




32HDA22 | LA    

pedra



32HDA26 | LC    



32A21 | LA   



32A22 | LA   



32A25 | LA   



32HDA13 | LA    



32HDA47 | LA    



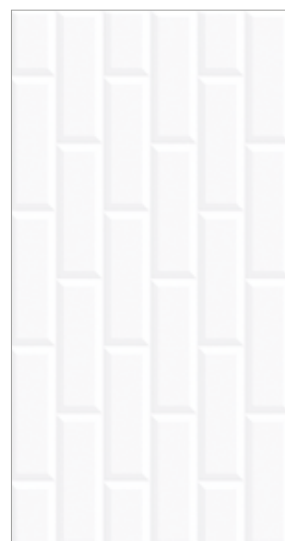
32HDA60 | LA    



tijolo



32A15 | LA



32A10 | LA



32A13 | LA



32HDA10 | LA



32HDA15 | LA



32HDA36 | LA



32HDA10 | 32x62

pedra



50HDA05 | LE



50HDA29 | LE



50HDA55 | LE



50HDA64 | LE



50HDA80 | LE



50HDA83 | LE



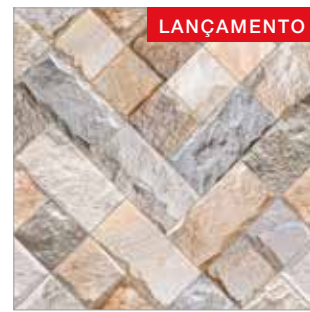
50HDA89 | LE



50HDA90 | LE



50HDA91 | LE

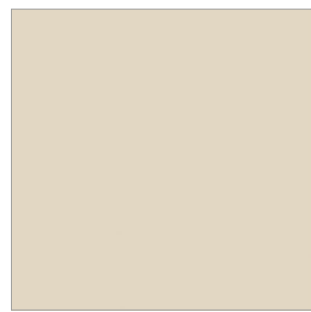


50HDA92 | LE

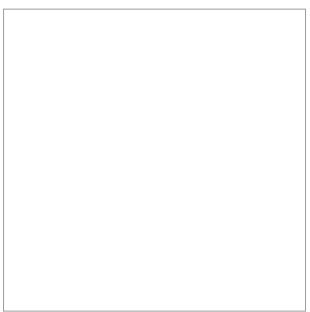


50HDA93 | LE

clássicos



50A05 | LC



50A06 | LC



50A23 | LC



50HDA79 | LD

marmorizada



50HDA57 | LC



50HDA58 | LC



50HDA67 | LC



50HDA69 | LC



50HDA78 | LC



50HDA82 | LC

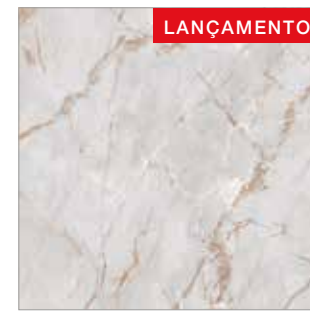


50HDA84 | LC



50HDA85 | LC

geométrico



50HDA86 | LC

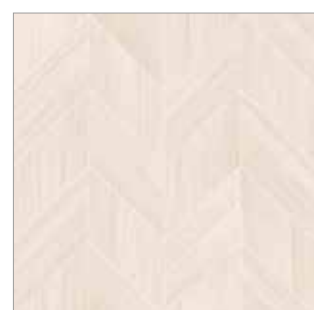


50HDA77 | LC



50HDA89 | 50x50

madeira



50A04 | LC



50A22 | LC



50HDA08 | LC



50HDA15 | LC



50HDA22 | LC



50HDA26 | LC



50HDA27 | LC



50HDA31 | LC



50HDA42 | LC



50HDA46 | LE



50HDA54 | LE



50HDA72 | LC



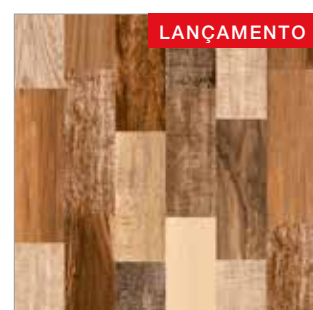
50HDA73 | LC



50HDA76 | LC



50HDA81 | LC



LANÇAMENTO

50HDA87 | LC

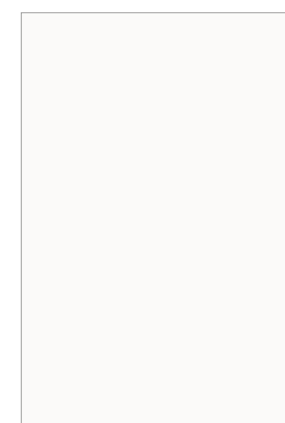


LANÇAMENTO

50HDA88 | LC



clássicos



ASPEN | LC



geométrica



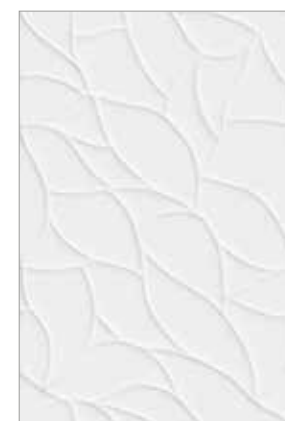
GLASS | LA



30HDA34 | LA



floral



LUNA | LA



ORQUÍDEA | LA



30HDA17 | LA



pedra



30HDA16 | LA



TRAVERTINO | LA

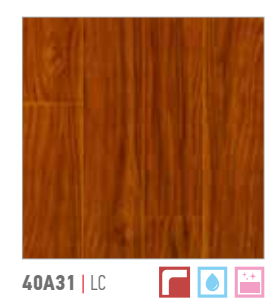


41 x 41 cm

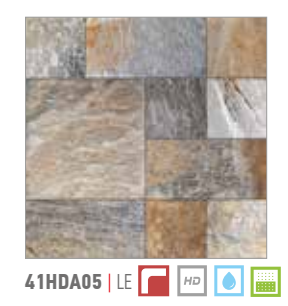
marmorizada



madeira



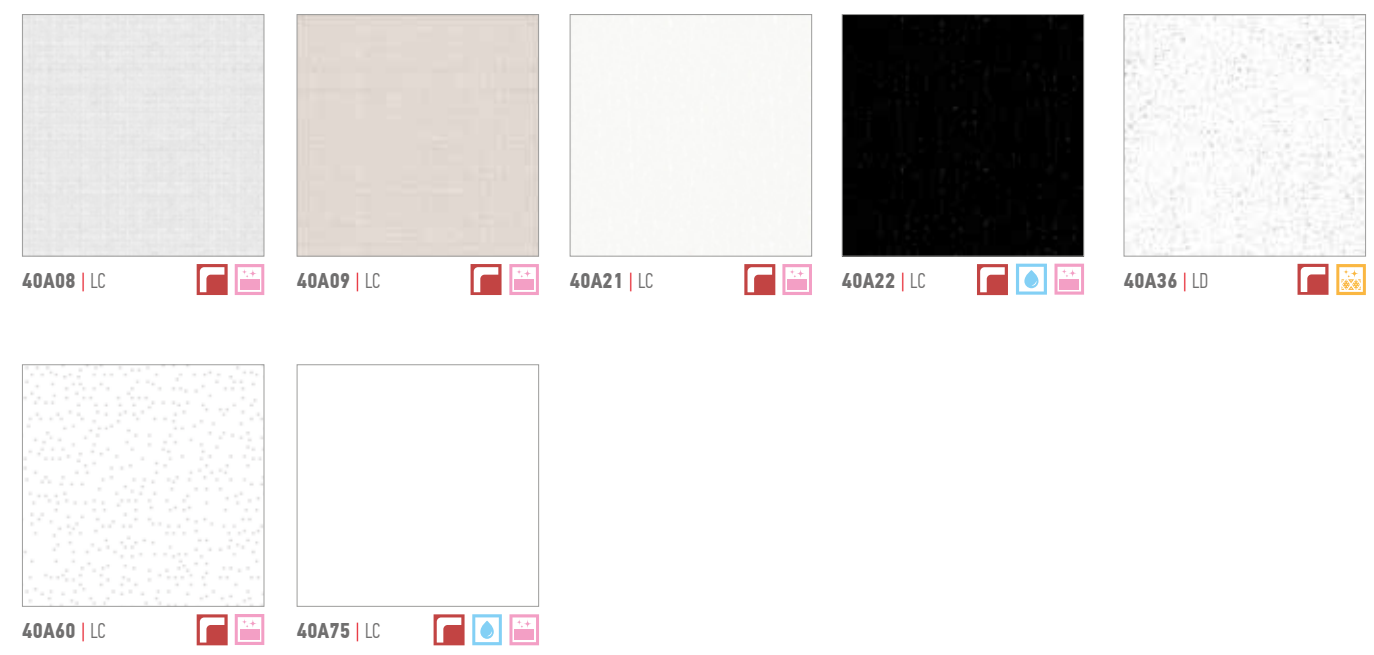
pedra



geométrica



clássicos



As imagens contidas nesse catálogo impresso podem apresentar diferença de tonalidade e cor em relação à peça original. Reservamos o direito de correção de possíveis erros gráficos.



DADOS TÉCNICOS | TECHNICAL DATA | DATOS TÉCNICOS

|  | 62x122cm<br>24"x48"<br>RET | 61x122cm<br>24"x48"<br>RET | 83x83cm<br>32"x32"<br>RET | 82x82cm<br>32"x32"<br>RET | 61x61cm<br>24"x24"<br>RET | 62x62cm<br>24"x24"<br>RET | 50x50cm<br>20"x20"<br>BOLD | 50x50cm<br>20"x20"<br>RET | 32x62cm<br>13"x24"<br>RET | 30x46cm<br>12"x18"<br>BOLD | 41x41cm<br>16"x16"<br>BOLD |
|--|----------------------------|----------------------------|---------------------------|---------------------------|---------------------------|---------------------------|----------------------------|---------------------------|---------------------------|----------------------------|----------------------------|
| Peças por caixa<br>Pieces per box   Piezas por caja                      | 3                          | 3                          | 4                         | 4                         | 6                         | 6                         | 8                          | 8                         | 10                        | 14                         | 12                         |
| M² por caixa<br>M² per box   M² por caja                                 | 2,26m²                     | 2,23m²                     | 2,73m²                    | 2,68m²                    | 2,22m²                    | 2,28m²                    | 2,03m²                     | 2,00m²                    | 1,95m²                    | 2,00m²                     | 2,00m²                     |
| Peso por m²<br>Weight per box   Peso por m²                              | 17,80kg                    | 18,04kg                    | 16,71kg                   | 16,71kg                   | 14,90kg                   | 14,90kg                   | 13,34kg                    | 13,34kg                   | 14,85kg                   | 12,80kg                    | 12,70kg                    |
| Caixa por pallet<br>Cartons per pallet   Caja por pallet                 | 21                         | 21                         | 32                        | 32                        | 36                        | 36                        | 48                         | 48                        | 48                        | 48                         | 48                         |
| M² por pallet<br>M² per pallet   M² por pallet                           | 47,46m²                    | 46,83m²                    | 87,36m²                   | 85,76m²                   | 79,92m²                   | 82,08m²                   | 97,44m²                    | 96m²                      | 93,60m²                   | 96m²                       | 96m²                       |
| Peso bruto por pallet<br>Gross weight per pallet   Peso bruto por pallet | 844,79kg                   | 844,81kg                   | 1.459,78kg                | 1.433,05kg                | 1.190,80kg                | 1.222,92kg                | 1.300kg                    | 1.280,64kg                | 1.389,96kg                | 1.229kg                    | 1.220kg                    |
| Espessura<br>Thickness (")   Espesor (mm)                                | 8,4mm                      | 8,4mm                      | 8,0mm                     | 8,0mm                     | 7,2mm                     | 7,2mm                     | 6,8mm                      | 6,8mm                     | 6,9mm                     | 6,8mm                      | 6,4mm                      |
| Junta Mínima (mm)<br>Minimum Joint (")   Junta Mínima (mm)               | 2mm                        | 2mm                        | 2mm                       | 2mm                       | 2mm                       | 2mm                       | 5mm                        | 2mm                       | 2mm                       | 5mm                        | 5mm                        |

Alguns modelos possuem variações de pesos. Por favor, consultar. | Some models have weight variations. Please consult. | Algunos modelos tienen variaciones de peso. Por favor, consultar.

| Classificação                 | Classification               | Clasificación               | Piso Esmaltado / Ceramic Tiles  |
|-------------------------------|------------------------------|-----------------------------|---|
| Grupo de Absorção             | Absorption Group             | Grupo de Absorción          | Bllb (6-10%)  |
| Resistência ao Ataque Químico | Chemical Resistance          | Resistencia Química         | ≥ GLB   |
| Resistência à Flexão          | Breaking Strength            | Resistencia a la Rotura     | ≥ 18 Mpa  |
| Resistência ao Gretamento     | Crazing Resistance           | Resistencia al Cuarteo      | Resiste   |
| Indicação de Uso              | Indication of Use            | Indicación de Uso           | LA, LB, LC, LD, LE (Consultar catálogo / Refer to catalogue)                    |
| Expansão por Umidade          | Moisture Expansion           | Expansión por Humedad       | < 0,6 mm/m  |
| Carga de Ruptura ≥ 7,5mm      | Rupture ≥ 7,5mm              | Modulo de Rotura ≥ 7,5mm    | ≥ 800N  |
| Carga de ruptura ≤ 7,5mm      | Rupture ≤ 7,5mm              | Modulo de Rotura ≤ 7,5mm    | ≥ 500N  |
| Variação de Espessura         | Thickness Variation          | Variación de Espesor        | +/- 5%  |
| Resistência à Riscos          | Scratch Resistance           | Resistencia al Rayado       | MOHS3   |
| Características Geométricas   | Geometric Features           | Características Geométricas | Atende a norma ABNT NBR ISO 13006   |
| Coefficiente de Atrito        | Dynamic Friction Coefficient | Coefficiente de Fricción    | ≤ 0,4 todas as linhas, exceto granilha e adere   ≤ 0,4 all lines, except rustic |
| Resistência ao Manchamento    | Stain Resistance             | Resistencia a las Manchas   | ≥ Classe 3 / ≥ Grade 3  |



A Cerâmica Almeida possui certificação do produto conforme norma ABNT NBR ISO 13006 e sistema de gestão da qualidade conforme norma ABNT NBR ISO 9001 junto ao Centro Cerâmico do Brasil (um organismo acreditado pela Coordenação Geral de Acreditação do Inmetro).

LOCAL DE USO | CLASS OF USE

| LA | Sem Tráfego  | No Traffic   | Sin Tráfico   |
|----|--|--|---|
| LA | Produto para uso em paredes internas e externas (com até 3 metros de altura). Não pode ser utilizado em pisos. Deve ser atendido todos os requisitos das normas aplicáveis.  | For use on interior walls. Not suitable for use on floors. For external walls up to 3m high. Meet all requirements of applicable standards.  | Revestimiento para uso en paredes internas. No debe ser utilizado en el piso. En paredes externas de hasta 3m de altura. Deben cumplirse sin excepción las normas aplicables.   |
| LB | Indicado para uso em ambientes residenciais internos com pouco tráfego de pessoas e sem acesso a áreas externas. Também pode ser utilizado em locais LA. Não pode ser utilizado em garagens.   | Low Traffic<br>Indicated for use in indoor residential environments with little foot traffic and without access to external areas. Also suitable for internal walls. Not suitable for use in garages.  | Bajo Tráfico<br>Adequado para el uso en ambientes residenciales de interior con poco tráfico peatonal y sin acceso a áreas externas. También puede ser utilizado en paredes internas. No utilizar en garajes.   |
| LC | Indicado para todos os ambientes residenciais internos ou externos cobertos (com trânsito de veículos). Também indicado para ambientes comerciais com tráfego médio de pessoas, sem trânsito de equipamentos e sem acesso a áreas externas. Também pode ser utilizado em locais LA e LB. | Medium Traffic<br>Suitable for all indoor or outdoor residential environments (with vehicular traffic). Also suitable for commercial environments with medium traffic of people, no traffic of equipment and no access to outdoor areas. It can also be used in LA and LB locations. | Medio Tráfico<br>Adequado para todos los entornos residenciales interiores y exteriores (con tráfico de vehículos). También es adecuado para entornos comerciales con medio tráfico de personas, sin tráfico de equipos y sin acceso a zonas exteriores. También puede utilizarse en ubicaciones LA y LB. |
| LD | Alto Tráfego<br>Indicado para todos os ambientes comerciais e residenciais com intenso tráfego de pessoas e sem trânsito de equipamentos. Recomendado para locais onde não se requer resistência ao escorregamento. Também pode ser utilizado em locais LA, LB e LC.                     | High Traffic<br>Suitable for all commercial and residential environments with heavy traffic of people and without traffic of equipment. Recommended for locations where no slip resistance is required. Also suitable in LA, LB and LC locations.                                    | Alto Tráfico<br>Adequado para todos los entornos comerciales y residenciales con tráfico intenso de personas y sin tráfico de equipos. Recomendado para lugares donde no se requiere resistencia al deslizamiento. También se puede usar en ubicaciones de LA, LB y LC.                                   |
| LE | Altíssimo Tráfego<br>Todos os ambientes residenciais, comerciais com tráfego altíssimo. Recomendado para locais onde se requer resistência ao escorregamento. Também pode ser utilizado em LA, LB, LC e LD.  | Very High Traffic<br>All residential, commercial environments with highest traffic. Recommended for locations where slip resistance is required. Also suitable in LA, LB, LC and LD locations.   | Muy Alto Tráfico<br>Todos los entornos residenciales y comerciales con tráfico muy intenso. Recomendado para lugares donde se requiera resistencia al deslizamiento. También se puede utilizar en ubicaciones LA, LB, LC y LD.  |

LEGENDAS | CAPTIONS | LEYENDAS

|                                  |  |   |   |                                  |                                |                               |   |  |
|----------------------------------|--|---|---|----------------------------------|--------------------------------|-------------------------------|---|--|
| HD                               | RETIFICADO<br>RECTIFIED<br>RECTIFICADO | BOLD<br>NON RECTIFIED<br>NO RECTIFICADO                       | ADERE<br>ANTI-SLIP / RUSTIC<br>ANTIDESLIZANTE | LISO<br>FLAT<br>LISA             | LISO<br>FLAT<br>LISA           | GRANILHA<br>GRAIN<br>GRANILLA | RELEVO<br>RELIEF<br>RELIEVE                   | IMPERMEÁVEL<br>WATERPROOF<br>IMPERMEABLE   |
| BRILHANTE<br>GLOSSY<br>BRILLANTE | ACETINADO<br>SATIN<br>SATINADO         | ESMALTADO<br>POLIDO<br>GLAZED POLISHED<br>ESMALTADO<br>PULIDO | BRILHANTE<br>GLOSSY<br>BRILLANTE              | BRILHANTE<br>GLOSSY<br>BRILLANTE | ACETINADO<br>SATIN<br>SATINADO | GRANILHA<br>GRAIN<br>GRANILLA | ADERE<br>ANTI-SLIP / RUSTIC<br>ANTIDESLIZANTE | MAIS RESISTENTE<br>A MANCHA D'ÁGUA<br>MORE RESISTANT TO<br>WATER SPOTS<br>RESISTENCIA A LA<br>MANCHA DE AGUA |

Versão: 2025-1 A Cerâmica Almeida reserva-se o direito de alterar modelos, características técnicas e processos de fabricação sem aviso prévio, sempre visando a melhoria contínua, a modernização tecnológica e a redução do impacto ambiental. Para consultar a versão atual válida deste catálogo acesse nosso site [www.ceramicaalmeida.com.br](http://www.ceramicaalmeida.com.br).

